

Porte montante verticale modèle TP-200

» **Catégorie:**

PORTE MONTANTE VERTICALE MODÈLE TP-200 (PORTE MULTILAMES) - Modèle TP-200

» **Description:**

CONSTRUCTION DES PANNEAUX :

Panneau fabriqué à partir de profilés d'acier de structure solidement contreventé. L'épaisseur et le type de profilés sont déterminés d'après la grandeur du panneau, résistance aux conditions particulières d'utilisation ainsi que la résistance thermique requise. L'acier utilisé est conforme aux normes CSA G40.21, ASTM A-36 et 44W. L'ossature des panneaux est recouverte de tôles d'acier galvanisé de calibre 16 selon la norme ASTM-A-653-QC et isolée selon spécifications.

FENÊTRES : Facultatives.

1- Verre poli armé 1/4 de pouces(6mm), simple ou double. Grandeur au choix du client.

2- Verre thermos avec cadre en PVC. Grandeur au choix du client.

RAILS : La porte coulisse sur des cornières en acier de structure montées sur le guide et la boîte à contrepoids.

Isolation du guide et de la boîte à contrepoids facultatif.

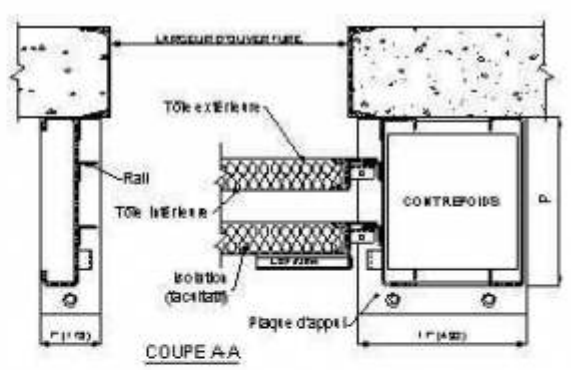
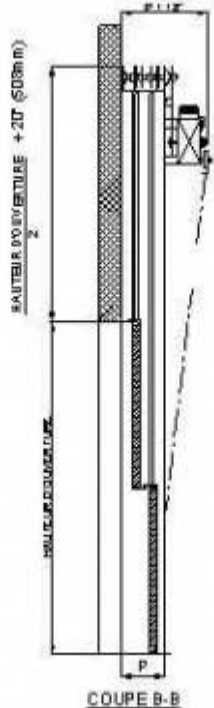
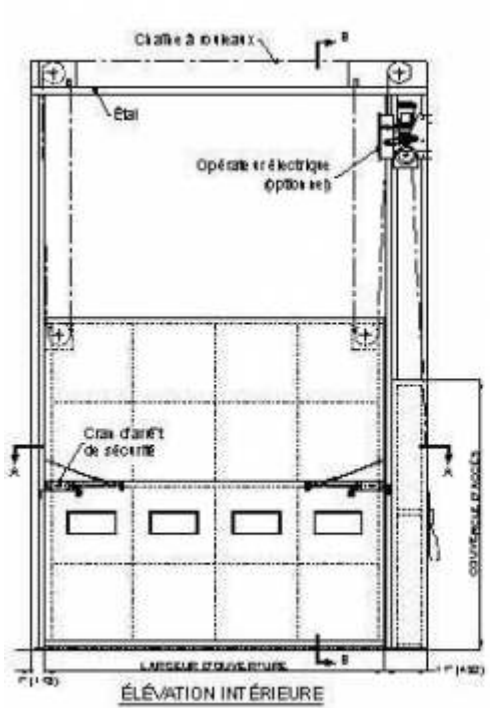
CONTREPOIDS : Chaque panneau est relié au même contrepoids par deux chaînes à rouleaux, passant sur des roues dentées montées sur arbre d'acier laminé à froid et roulements à billes scellées à palier robuste. Le système de contrebalancement du panneau supérieur, étant réduit de moitié, permet l'ouverture simultanée des deux panneaux.

ÉTANCHÉITÉ : Bas de la porte muni d'un bourrelet en néoprène renforcé. Une membrure en acier retenant une bande de néoprène à cellules fermées sera fournie au linteau et à tous les joints horizontaux entre les sections. Aux jambages, l'étanchéité est assurée par une extrusion d'aluminium avec coupe-froid en vinyle arctique.

OPÉRATEUR : Palan à chaîne réduction 7 pour 1. Opérateur électrique optionnel, voir page 24-25.

PORTE PIÉTONNIÈRE : Facultative : Grandeur au choix du client.

PEINTURE : Couche d'apprêt antirouille avant livraison. Peinture de finition disponible, au choix du client.



ÉPAISSEUR SECTION	P = PROFONDEUR BOITE
2" (51mm)	14" (356mm)
3" (76mm)	16" (406mm)
4" (102mm)	18" (457mm)